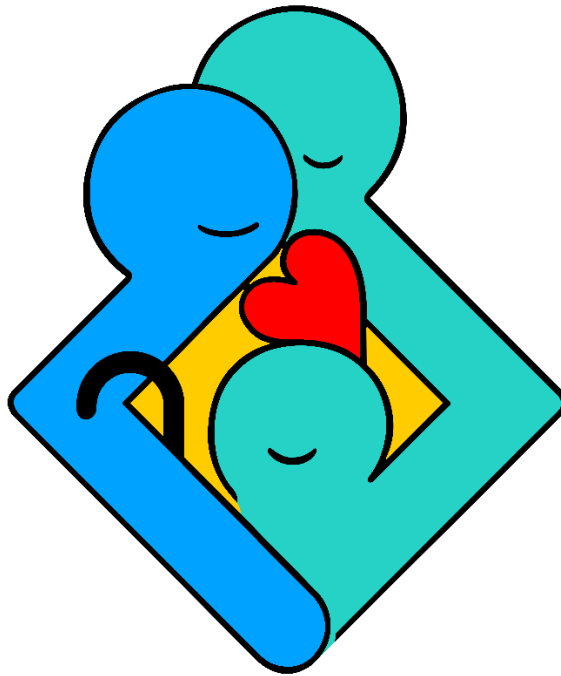


衛生福利部南區老人之家

110 年老人福利機構專業人員訓練研習

長期之「疫」，用愛接力：

疫情下與後疫情時代長期照顧服務新樣貌



聯絡人：衛生福利部南區老人之家 李筱涵 社工

聯絡電話：08-7223434，分機 241

電子郵件：s41@srsch.mohw.gov.tw

## 110 年老人福利機構專業人員訓練研習

### 長期之「疫」，用愛接力：疫情下與後疫情時代長期照顧服務新樣貌

#### 一、前言：

依據內政部統計，110 年 1 月底我國老年人口（65 歲以上）380.4 萬人，占總人口比率自107年3月底超過聯合國定義之「高齡社會」門檻值 14.0%後，續升至16.2%，較109年底增1.7萬人或增0.4%，與104年底（293.9 萬人）相較，增86.5 萬人或增29.4%。另一方面受老年人口快速增加及少子女化雙重影響，106年2月底我國老化指數首度破百，即65歲以上老年人口數已超越幼年人口數（0～14 歲），110年1月底達128.7，另110年1月底扶老比為22.7，相當於1位老人由4.4位工作人口（15～64 歲）來扶養，再者，從110年1月老化各縣市老化統計數據來看，本家所在之屏東縣高居全台第三，老化指數為175.0，相較於104年的125.6，提高了49.4。顯見屏東縣人口老化嚴重，且人口老化速度相當快速，更突顯了長期照顧相關的服務與政策之重要性。

然而正當我國長期照顧服務開始有了大幅的成長與穩定，全世界的生活卻又開始面對另一個嚴峻的挑戰。2020新冠肺炎疫情開始在世界各地蔓延，而我國於今(110)年5月期間，因本土疫情在台延燒，全臺皆進入了3級警戒，疫情嚴峻之下，衝擊了原有的長期照顧服務措施。日間照顧、失智據點等社區式長照服務，都為了避免群聚感染而暫時關閉，家庭照顧者照顧負荷因而增加。而住宿式機構，更面臨了如何防堵機構內群聚感染之高風險挑戰。由此原有的各項服務措施與模式，在疫情的時代下，難以運作，疫情過後的後疫情時代，長期照顧的服務措施與模式又將如何轉變以因應後疫情時代的各項需求，超前佈署，運籌帷幄，將是高齡社會的臺灣，接下來所面臨的重要課題。

綜上所述，疫情下，對於長照服務的衝擊，在服務提供面向上，從社區到住宿式機構，皆須調整既有的服務模式，而面對提供服務的工作人員，從居家到機構，如何確保工作人員執行工作時的安全性，同時兼顧不讓工作人員成為防疫下的破口，再者，家庭照顧者和機構住民之家屬，在疫情之下，面臨更多的照顧困境，家屬與住民間的親情，則可能因為各項防疫措施拉開了距離，由此本次研習期待能夠從服務模式、家屬的連結、家庭照顧者之四個面向，深入探討，更加了解未來後疫情時代，長期照顧服務的新樣態，提前做好專業的準備，以在未來提供更佳的服務品質。

二、指導單位：衛生福利部、衛生福利部社會及家庭署、屏東縣政府

三、主辦單位：衛生福利部南區老人之家

五、研習地點：本課程對外全面採用線上上課，使用 google-meet 線上上課，南老工作人員實體上課

六、研習時間：110 年 10 月 26 日(二)、10 月 27 日(三)

七、研習對象：衛生福利部所屬老人之家、高屏地區老人福利機構及各長照領域專業人員、直轄市、縣(市)政府、醫院、學校機關相關人員，以及對高齡化議題有興趣者，共計約 50 人。

## 110 年老人福利機構專業人員訓練研習

### 長期之「疫」，用愛接力：疫情下與後疫情時代長期照顧服務新樣貌

#### 八、課程時間表：

10/26(二) 共計 4 小時		
時間	課程名稱	主講人
9:00~9:40	線上登入	
9:40~9:50	開幕式暨長官致詞	衛生福利部長官、屏東縣政府長官 衛生福利部南區老人之家 許慧麗 家主任
9:50~10:50 (1 小時)	疫情下與後疫情時代— 住宿式機構服務模式之危機	主講人： 長泰老學堂健康照顧體系 林金立 總執行長
10:50~11:00	休息茶敘	
11:00~12:00 (1 小時)	疫情下與後疫情時代— 住宿式機構服務模式之轉變  Q&A	
12:00~13:30	午休	
13:30~13:50	下午線上登入	
13:50~14:50 (1 小時)	疫情下與後疫情時代— 照顧危機與社區式長照服務新樣貌	主講人： 長泰老學堂健康照顧體系 林金立 總執行長
14:50~15:00	休息茶敘	
15:00~16:00 (1 小時)	「疫」料之外—家庭照顧者的困境  Q&A	
10/27(三) 共計 4 小時		
9:30~9:50	線上登入	
9:50~10:50 (1 小時)	從荷德奧「助產士」照顧模式 (Maieutic care model)推演後疫情時代 長照幸福感	主講人： 高雄師範大學 周傳久 助理教授
10:50~11:00	休息茶敘	
11:00~12:00	從挪威「認識失智」基本教材省思疫 情後照顧創新	
12:00~13:30	午休	
13:30~14:00	下午線上登入	
14:00~16:00 (2 小時)	「疫」起擁抱科技的溫度— 遠距科技於長照之運用	主講人： 國立成功大學 老年學研究所 邱靜如 教授
16:00~	閉幕	

## 110 年老人福利機構專業人員訓練研習

### 長期之「疫」，用愛接力：疫情下與後疫情時代長期照顧服務新樣貌

#### 九、預期效益

- (一) 透過專家學者的指導及實務分享，讓學員能夠掌握疫情下及後疫情時代長期照顧服務之發展趨勢，洞悉未來工作模式之挑戰與轉變。
- (二) 透過經驗交流與說明，讓學員能夠省思後疫情時代，我國住宿式機構之照顧服務可能面臨之困境與挑戰，發現改善的服務策略，以運籌帷幄，預作準備，以維持及精進機構服務之品質。
- (三) 透過專業觀點的分享與交流，讓學員能夠認識疫情下及後疫情時代社區式長期照顧服務發展之挑戰，以及認識可行的創新服務模式。
- (四) 透過學員與專家學者間的交流互動，提昇長照專業人員連結整合能力，探索後疫情時代的創新與高科技之服務如何運用於長期照顧實務服務中，並藉此帶給學員不同視野及觀點上的成長。

#### 十、講師介紹

##### (一) 林金立 總執行長

- 1.現任：社團法人雲林縣老人福利保護協會執行長(長泰老學堂)/
- 2.學歷：日本生活介護研究所介護研修、日本福祉法人高崎新町元氣村介護研修/
- 3.經歷：內政部長長期照顧推動小組委員、台灣長期照顧服務據點輔導與評核委員會

##### (二) 邱靜如 教授

- 1.現任：國立成功大學老年學研究所教授/
- 2.學歷：美國賓州州立大學 生理行為健康所博士/
- 3.經歷：南科研發中心主任

##### (三) 周傳久 助理教授

- 1.現任：高雄師範大學助理教授、公共電視記者/
- 2.學歷：高雄師範大學成人教育所博士/
- 3.經歷：高雄醫學大學兼任助理教授

## 110 年老人福利機構專業人員訓練研習

長期之「疫」，用愛接力：疫情下與後疫情時代長期照顧服務新樣貌

十一、課程資訊將公告在本家網站 (<http://www.steh.gov.tw/>)，可上網下載課程簡章。

十二、報名方式：本課程預計採網路報名方式，線上填寫報名表，每單位限報 2 名。

報名網址：<https://www.beclass.com/rid=25464db61370f9ec8e10>

十三、報名期限：即日起至額滿為止

十四、時數認證：

(一) 社會工作人員：社工師時數認證8小時

(二) 公務人員：申請公務人員終身學習時數8小時。

(三) 長照人員：申請長照人員積分 8 小時。

十五、報名聯絡電話：(08) 7223434 轉 241、242、243、245、247

傳真：(08) 7230588 聯絡人：李筱涵社工師

Mail：[s41@srsch.mohw.gov.tw](mailto:s41@srsch.mohw.gov.tw)

十六、注意事項：

(一) 線上課程連結，將於確定報名成功後，另寄 Email 告知，請務必留意報名資料中所填寫的電子信箱郵件。

(二) 需完整參與 2 天課程，方可予以各項時數認證，如 2 天課程簽到不完整者，恕無法予以時數認證。

(三) 線上上課學員每日課程上午及下午皆須完成簽到、課前測驗、簽退及課後測驗之程序，有完成完整程序且於正確時間簽到退者，才予以各項積分認證。

1.10/26 上午簽到及課前測驗網址連結：<https://forms.gle/kgHZ4WVsikX881Cn6>

2.10/26 上午簽退及課後測驗網址連結：<https://forms.gle/U5xr3UCbTAnnRmDWA>

3.10/26 下午簽到及課前測驗網址連結：<https://forms.gle/FdrgC8vqYqC4YhEq9>

4.10/26 下午簽退及課後測驗網址連結：<https://forms.gle/Bxn448ZzMJFkRPSN6>

5.10/27 上午簽到及課前測驗網址連結：<https://forms.gle/LyTBdBR5swPwWMw49>

6.10/27 上午簽退及課後測驗網址連結：<https://forms.gle/KYjHZBgV8a2GukVa8>

7.10/27 下午簽到及課前測驗網址連結：<https://forms.gle/E5mxpLqGEA9L9T8q9>

8.10/27 下午簽退及課後測驗網址連結：<https://forms.gle/BhVPcgnvLy11xUrX8>

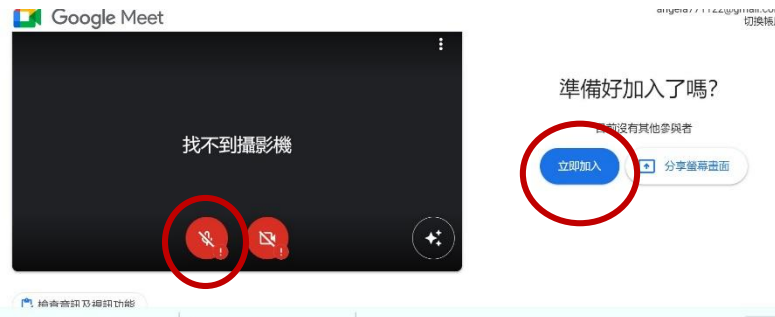
## 110 年老人福利機構專業人員訓練研習

長期之「疫」，用愛接力：疫情下與後疫情時代長期照顧服務新樣貌

### (四) 進入會議室操作方法

#### ● 【電腦參與】

1. 如您沒有 google 帳號，請先申請一組 google 帳號，申請完後請登入帳號
2. 點選連結如 E-mail 中的會議連結：<https://meet.google.com/nnr-igrk-qfo>
3. 務必確認，於加入時先關掉麥克風
4. 點選「立即加入」



#### 5. 等待片刻

#### ● 【手機 / Pad 參與】

1. 下載 Google Meet APP
2. 如您沒有 google 帳號，請先申請一組 google 帳號，申請完後請登入帳號
3. 掃描線上會議網址 QR-Code，或輸入網址：<https://meet.google.com/nnr-igrk-qfo>
4. 點選「加入」(下圖)，務必確認，於加入時先關掉麥克風



※建議可以提早進行測試，是否能夠順利進入線上會議室，如有問題，歡迎來電詢問：

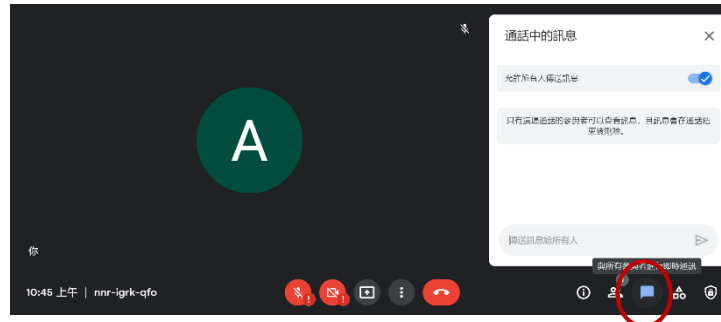
(08)7223434 轉 241 李社工

## 110 年老人福利機構專業人員訓練研習

### 長期之「疫」，用愛接力：疫情下與後疫情時代長期照顧服務新樣貌

#### ● 其他注意事項

- 1.限用單一裝置(電腦、筆電、pad 或手機)參與研習。主辦單位將會剔除重複帳號登入。
- 2.為尊重講師及保持研習品質，進入線上群組以前，請一律關閉麥克風。
- 3.線上研習進行間，可使用視窗右下方的訊息功能溝通，請注意：您傳送的訊息，所有參與者都能看得到(如圖)。



- 4.線上研習進行期間主辦單位會錄影以及拍照供後續活動報導使用，若不同意露臉者，請自行關閉攝影機。另研習將會進行全程錄音記錄，以供後續研習成果留存使用。
- 5.蓄意擾亂研習秩序者，主辦單位有權請出線上群組，被請出兩次後，便無法再參與此研習。
- 6.為尊重講師肖像權及智慧財產權，本次論壇嚴禁錄影、錄音、拍照、截圖，敬請配合。