

# 長照2.0

## 懶人包

長照申請與服務資訊，  
一次告訴您！

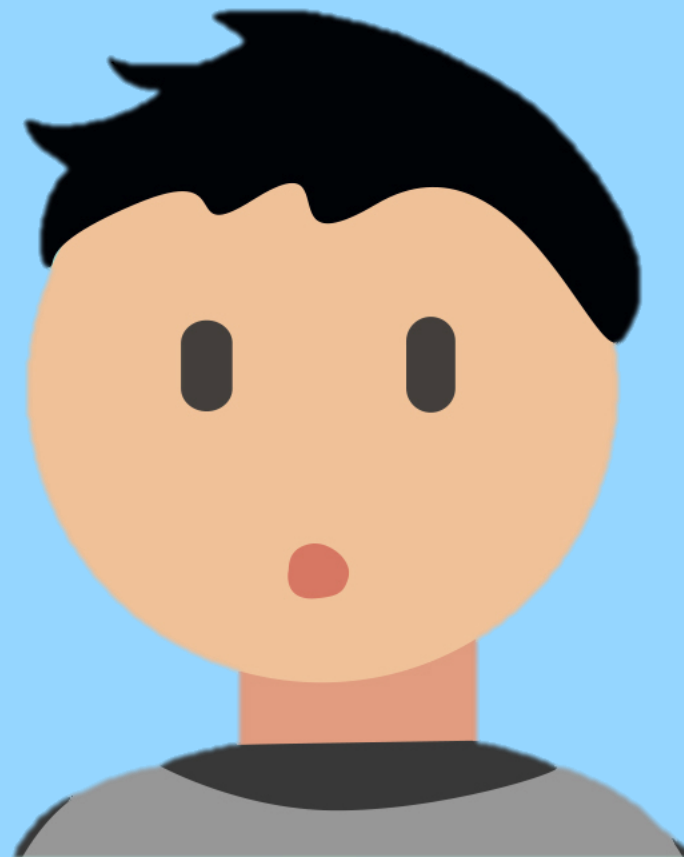
107年12月修正版



哪些人可以使用長照？

長照服務有哪些？

要怎麼申請呢？



# 有下列狀況的人， 都可以向各縣市長期照顧管理中心提出申請喔！

## 失能身心障礙者

領有身心障礙證明（或手冊）  
的失能者

## 55歲以上失能原住民

55歲以上日常生活如穿衣脫襪、進食、  
洗澡、平地走動等需協助的原住民

## 50歲以上失智症患者

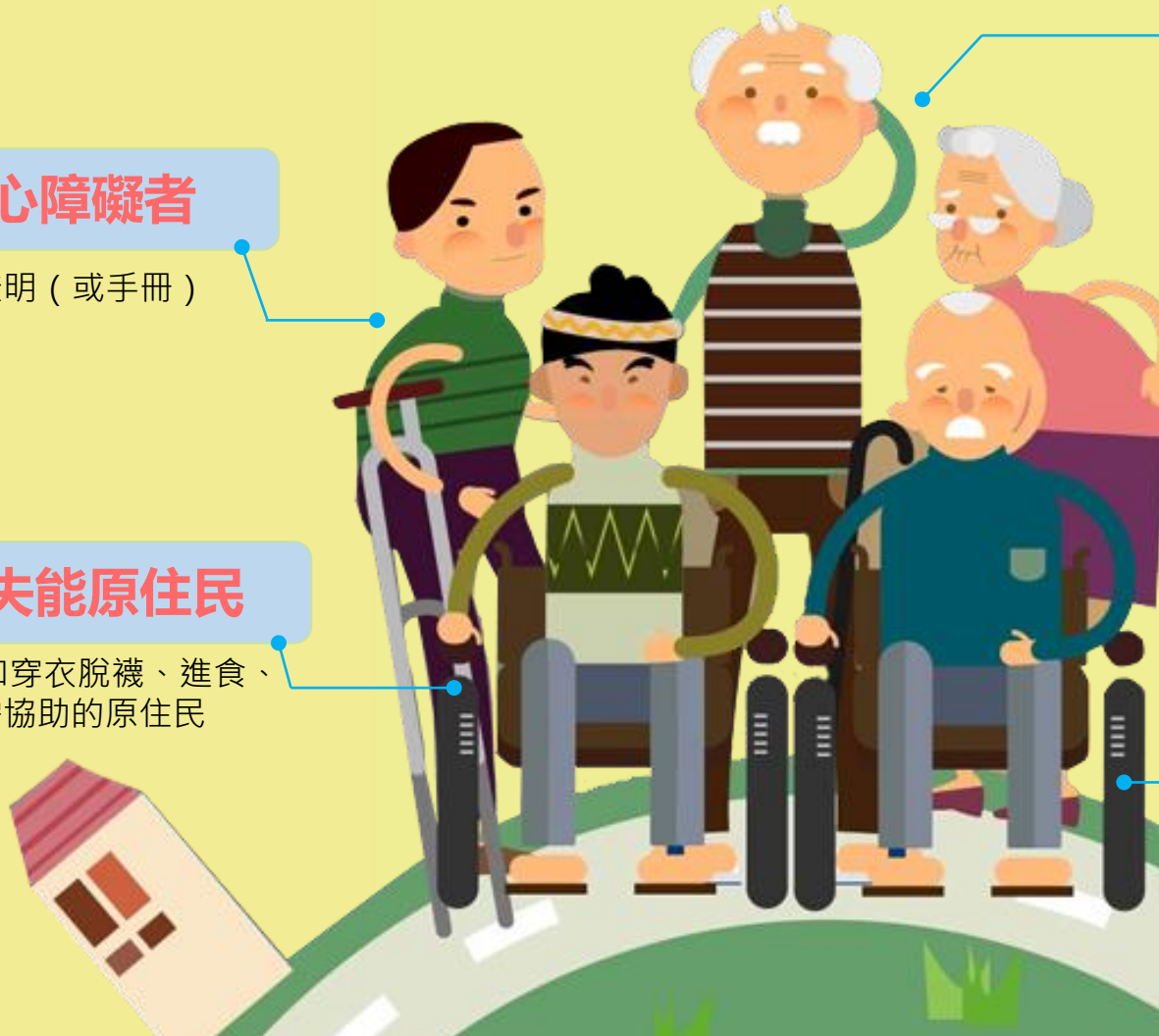
50歲以上有表達能力降低、記憶力下降、睡眠障礙、  
產生幻覺等疑似失智症狀，或確診為失智症民眾

## 日常生活需他人協助的獨居老人 或衰弱老人

日常生活如穿衣脫襪、進食、洗澡、平地走動等需協助的  
獨居老人；或體重減輕、下肢無力、提不起勁的衰弱老人

## 65歲以上失能老人

65歲以上日常生活如穿衣脫襪、進食、洗澡、  
平地走動等需協助的失能老人



# 長照服務分成四大類

## 1. 照顧及專業服務



居家照顧



社區照顧



專業服務



## 2. 交通接送服務

協助往返醫療院所就醫或復健

## 3. 輔具與居家無障礙環境改善服務



居家生活用輔具購置或租借

居家無障礙設施改善



## 4. 喘息服務

提供家庭照顧者獲得休息時間



# 要怎麼申請長照服務？



# 使用服務需要付錢嗎？怎麼計算？



## 照顧及專業服務

依失能等級每月給付  
10,020-36,180元

**一般戶：**  
給付額度 X 部分負擔比率 16%  
**中低收入戶：**  
給付額度 X 部分負擔比率 5%



## 交通接送服務

依失能等級與城鄉距離每月給付  
1,680-2,400元

**依距離遠近計算**  
**一般戶：**  
給付額度 X 部分負擔比率 21%~30%  
**中低收入戶：**  
給付額度 X 部分負擔比率 7%~10%



## 輔具及居家無障礙 環境改善服務

每3年給付  
40,000元

**一般戶：**  
給付額度 X 部分負擔比率 30%  
**中低收入戶：**  
給付額度 X 部分負擔比率 10%



## 喘息服務

依失能等級每年給付  
32,340-48,510元

**一般戶：**  
給付額度 X 部分負擔比率 16%  
**中低收入戶：**  
給付額度 X 部分負擔比率 5%

\* 低收入戶由政府全額補助，免部分負擔

\* 請注意！長照住宿式機構服務使用者不能申請這四類長照服務

# 誰來幫我連結照顧資源呢？



如果評估結果沒有達到失能，  
就沒有長照服務了嗎？

聘請外籍看護工家庭  
可以申請長照嗎？





The image features a large, stylized illustration of an elderly woman with white hair and glasses, looking slightly concerned. A large purple speech bubble with a white outline is positioned to her right, containing the text. Below the woman, a smaller scene depicts a community center or park area with several elderly people: one using a walker, one in a wheelchair, and one with a cane. The background includes stylized trees and a building with a red door.

王奶奶走路不穩、下肢無力，  
有輕微失智症狀，怎麼辦呢？

對於輕微失智或衰弱但生活上可自理的長輩，照管專員會協助連結**失智共照中心、失智社區服務據點、社區照顧關懷據點、巷弄長照站**，提供民眾**失智症照護及預防延緩失能照護**等服務

# 聘請外籍看護工家庭也可以申請長照服務喔！



原來我們家也可以申請長照，真是太好了！

- ✓ **交通接送服務**
- ✓ **輔具及居家無障礙環境改善服務**
- ✓ **照顧及專業服務**（額度僅給付**30%**，且限使用專業服務、到宅沐浴車服務）
- ✓ **喘息服務**（外籍看護工無法協助照顧持續一個月以上時可申請）

**107年12月1日起**

# 擴大聘請外籍看護工家庭使用喘息服務

獨居  
僅與外籍看護工同住

主要照顧者  
為70歲以上

且被照顧者  
經照管中心評估  
長照需要等級  
為7至8級

外籍看護工短時間休假  
可給付喘息服務補助！

放寬原「無法協助照顧達一個月以上者，  
始可給付喘息服務」限制！

這樣我就不擔心我家瑪莉  
不在時，沒人照顧我了！



# 想申訴要怎麼辦？

若您對**服務內容**或**品質**不滿意  
或有**服務中斷**、**收費爭議**等問題  
請洽您的專屬個案管理師或撥1966

